



ULTRAMASSA

ARGAMASSA COLANTE

CONTRAPISO PRONTO

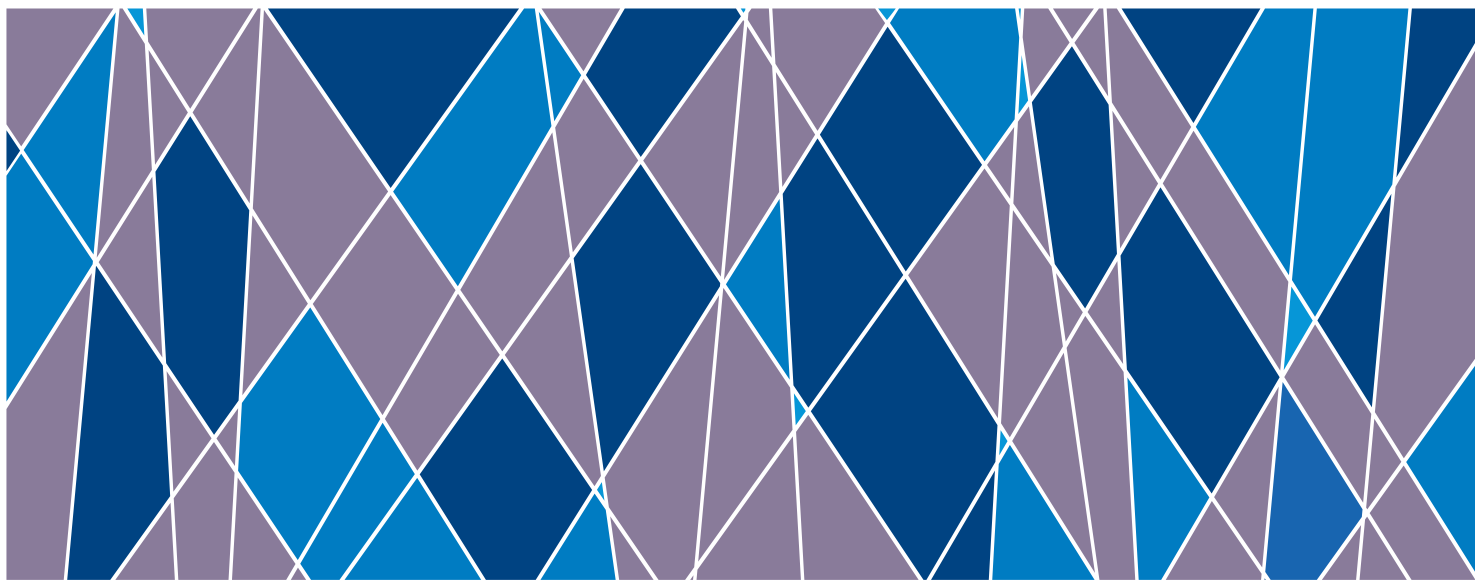
USO INTERNO E EXTERNO

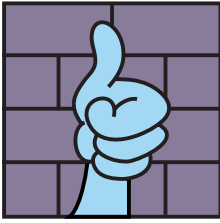
NIVELAMENTO
E REGULARIZAÇÃO
DE PISOS E LAJES

**PRONTA
PARA USO**

SUPERFÍCIE DE CONCRETO
CONTRAPISOS ANTIGOS
LAJES

40 KG

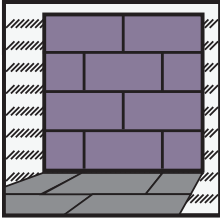




1 ANTES DE APLICAR

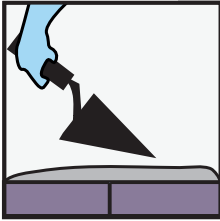
Verificar:

- Temperatura do ar ambiente (5°C a 40°C)
- Temperatura da base de aplicação (5°C a 27°C)
- Mistura manual ou mecânica
- Proteja peças de alumínio
- Utilize EPIs



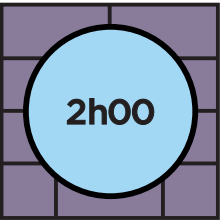
2 CUIDADOS NA APLICAÇÃO

A base onde será aplicada a **ULTRAMASSA CONTRAPISO PRONTO** deve estar plana, limpa, seca, isenta de poeira, substâncias oleosas, tintas, restos de argamassa ou outras condições que possam prejudicar a aderência.



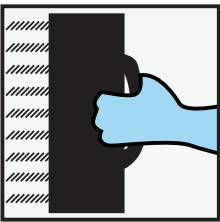
3 PREPARO DA ARGAMASSA

Em um recipiente limpo, coloque 3 litros de água e um saco de **ULTRAMASSA CONTRAPISO PRONTO**. Misture até que se forme uma argamassa homogênea e sem grumos. A **ULTRAMASSA CONTRAPISO PRONTO** pode ser preparada utilizando-se mistura mecânica (batelada).



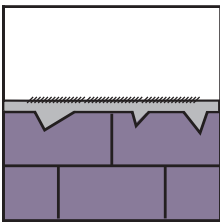
4 TEMPO PARA USO DA ARGAMASSA

O tempo máximo de utilização da **ULTRAMASSA CONTRAPISO PRONTO** é de 2 horas, contadas a partir do início da mistura. Durante esse período, não é recomendada a adição de água ou qualquer outro produto, bastando apenas reamassá-la antes da aplicação.



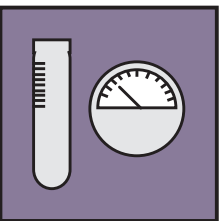
5 APLICAÇÃO DA ARGAMASSA

- Jogue a "farofa" do **ULTRAMASSA CONTRAPISO PRONTO**.
- Com a ajuda de uma enxada, preencha os intervalos entre as taliscas, espalhando a argamassa em movimentos contínuos, para que não seque rápido demais.
- A argamassa deve ser compactada com um soquete de madeira. Esse processo deve ser feito até que a argamassa de contrapiso chegue ao nível marcado com o fio.
- Após compactar a argamassa, sarrafeie com movimento de vaivém, apoiando a régua de alumínio nas taliscas.
- Sarrafeie a sobra até que a superfície alcance o nível das faixas em todos os lados da área do contrapiso.
- Sobre as falhas e pequenos buracos, coloque um pouco de argamassa e nivele a superfície até ficar totalmente lisa.
- Desempene a massa, alisando e dando o acabamento no trabalho com o auxílio de uma desempenadeira de madeira (ou de alumínio, se necessário).



6 ARMAZENAMENTO

Para preservação da qualidade, os sacos devem ser armazenados em locais protegidos, limpos e secos. As pilhas devem ser colocadas sobre estrados secos e não devem ter mais do que 15 sacos de altura. Mantenha as pilhas afastadas a pelo menos 20 cm das paredes.



7 VALIDADE

Três meses a partir da data de fabricação impressa na embalagem, se respeitadas as condições de estocagem.

8 RENDIMENTO

20 kg/m² para cada cm de espessura (o consumo real pode variar em função da aplicação).

9 COMPOSIÇÃO

A **ULTRAMASSA CONTRAPISO PRONTO** é uma mistura homogênea de cimento Portland, agregados minerais e aditivos químicos especiais que melhoram o desempenho das argamassas quanto à aderência e trabalhabilidade, evitando as trincas.



ORIENTAÇÕES DE UTILIZAÇÃO

- Utilize **EQUIPAMENTOS DE PROTEÇÃO**, como óculos e luvas de borracha
- Em caso de **CONTATO COM A PELE**, lave com água e sabão. Se houver ressecamento, aplique um creme hidratante.
- Em caso de **CONTATO COM OS OLHOS**, lave imediatamente com água em abundância e procure orientação médica.
- Em caso de **INGESTÃO**, procure imediatamente orientação médica.



ULTRAMASSA
(11) 4653-9989
www.ultramassa.com.br



ULTRAMASSA
ARGAMASSA COLANTE

SARGON ASFALTOS SANTA ISABEL

Razão Social: Sargon Asfaltos Ltda.

CNPJ: 11.095.637/0002-06

I.E.: 616.000.748.113

End.: Estrada Municipal Coronel Renato Ourique de Carvalho, s/n, km 05 - Retiro - Santa Isabel - SP
CEP 07500-970